



BARNA
Management School

GESTIÓN PÚBLICA

PAP
PROGRAMA DE ALTO
Potencial Directivo





"Programa de Alto Potencial Directivo para la Gestión Pública, está dirigido a aquellos jóvenes que inician su etapa de dirección en el sector público"

Pablo Amez

Director Académico de Executive Education

OBJETIVOS DEL PROGRAMA



POTENCIAR las habilidades y conocimientos críticos para desempeñarse con éxito en la labor gerencial.



FOMENTAR la actitud directiva en el participante, ayudarlo a concebir la institución desde una perspectiva de dirección y que esté a disposición de asumir mayores retos de liderazgo.



DESARROLLAR competencia de liderazgo del servidor público. (Competencias del sector público, interpersonales y personales).

APRENDIZAJE

Estudio individual



Trabajo en equipo



Discusión en sesión plenaria

PRINCIPAL COMUNIDAD DIRECTIVA DE LA REPÚBLICA DOMINICANA

Barna Management School se ha consolidado como la mejor escuela de dirección del Caribe, sustentada en cinco pilares que definen su ADN:

1

ENFOQUE EN DIRECCIÓN GENERAL

2

FORMACIÓN PARA LA EXCELENCIA

3

CLAUSTRO MULTICULTURAL

4

NETWORKING

5

PERSPECTIVA HUMANISTA

El éxito de la institución depende en gran medida de la eficaz implementación de la estrategia institucional en los niveles tácticos y ejecutivos. Los profesionales responsables de la gestión y supervisión de los primeros niveles de las instituciones tienen en sus manos la misión de transmitir la estrategia y convertirla en resultados. Los mandos a cargo de la ejecución representan el nexo de unión entre todos los niveles de la organización que repercute en la eficacia, eficiencia y consistencia estratégica. **Barna Management School** ofrece el:

GESTIÓN PÚBLICA

PAP

PROGRAMA DE ALTO
Potencial Directivo

En el PAP Gestión Pública, se abordan los principales procesos de gestión que permiten contribuir a la ejecución de la estrategia, desarrollar las actividades concretas que aportan el valor esperado en la organización, propulsar las acciones a través de las personas, valorar y controlar el éxito de la gestión y proyectar el propio desarrollo profesional del mando hacia la carrera directiva

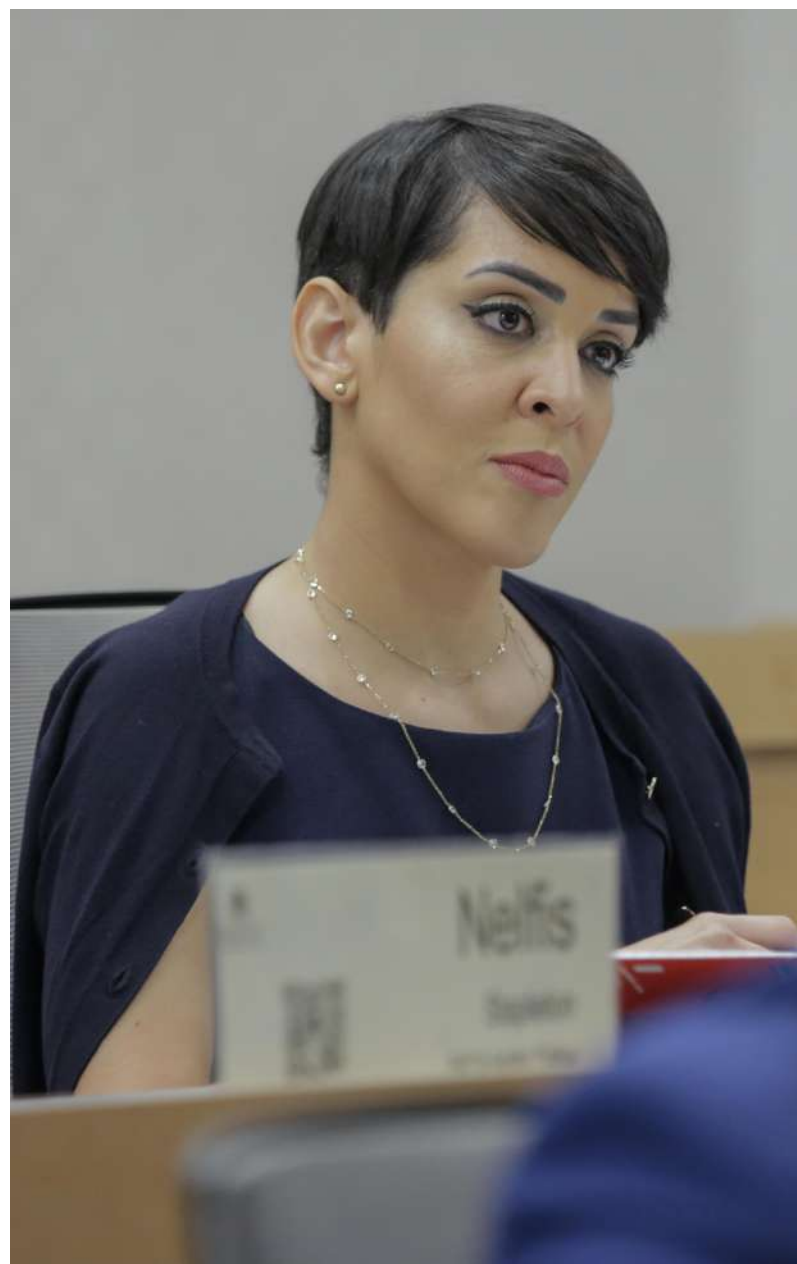
DIRIGIDO A: Futuros líderes con mínimo 3 años de experiencia laboral en el sector público.

5 
MESES DE FORMACIÓN

82 
HORAS DE TRABAJO

13 
JORNADAS PRESENCIALES

41 
SESIONES DE TRABAJO



ÁREAS DE FORMACIÓN

1

INTRODUCCIÓN A LA DIRECCIÓN

- Inducción al programa.
- Métodos para la resolución de problemas en la institución.
- El método del caso.
- Accountability: Técnicas de gestión y supervisión.
- Dinámica de la organización: La cadena de valor.
- ¿Cuál es mi rol en la institución?
- Autoconocimiento y autodesarrollo profesional.

2

PROCESOS DE GESTIÓN Y SUPERVISIÓN

- Dirección de personas.
- Gestión de procesos.
- Gestión del servicio.
- Gestión de proyectos.
- Competencias interpersonales: Comunicación, delegación y trabajo en equipos

3

FUNDAMENTOS DE LAS ÁREAS FUNCIONALES

- Dirección estratégica de personas.
- Finanzas.
- Operaciones y producción.
- Mercadeo y comercial.

4

ANÁLISIS Y ACCIÓN DIRECTIVA

- El proceso de toma de decisiones directivas.
- Entendiendo la dinámica de la organización.
- Criterios de eficacia, eficiencia y consistencia en a dirección de instituciones.

METODOLOGÍA

Barna Management School, utiliza como herramienta de formación y perfeccionamiento directivo, el:

MÉTODO DEL CASO

Desde que en **1914** la Escuela de Negocios de Harvard empezó a utilizar casos reales en sus clases, el método del caso ha pasado a ser el **principal medio de aprendizaje para directivos**. Perfeccionado y acrisolado por el paso de los años, el método del caso se consolida como la metodología que mejores resultados proporciona en la formación y desarrollo de la gerencia y alta gerencia de las instituciones empresariales.

El **estudio individual** y esforzado de casos reales de empresa, el contraste de diferentes formas de abordar el problema y las posibles líneas de solución con el **equipo de trabajo**, y la puesta en común en la **sesión plenaria** con el profesor, constituyen un proceso de aprendizaje, dinámico y práctico, de gran aporte formativo.

BENEFICIOS





BENEFICIOS DEL PARTICIPANTE

- Adquirir herramientas y técnicas para mejorar la eficacia personal en su gestión.
- Desarrollar habilidades para conducir equipos de trabajo eficientemente.
- Conocer los principales procesos de gestión en el ámbito institucional que integran personas, procedimientos, proyectos y servicio al cliente.
- Crear en el participante una visión global de la administración pública: El cómo desde su área está impactando al resto de la organización.
- Mejorar la capacidad analítica mediante el manejo de herramientas cuantitativas de gestión.
- Analizar, decidir y ejecutar con eficacia y eficiencia los planes de acción derivados de la estrategia.
- Aumentar el nivel de confianza del participante a través de una mejora de su capacidad de análisis, síntesis, decisión, implementación y ejecución de estrategias.



BENEFICIOS DE LA INSTITUCIÓN:

- Trasladar la estrategia a las personas que la implementan. A través de los responsables de la ejecución, se alinea la estrategia desde la alta dirección a los niveles táctico, operativo y técnico de la institución.
- Aumentar la productividad y rendimiento de los equipos de trabajo a través de una gestión más eficiente de los líderes de primer nivel.
- Traducir la información que se genera en el día a día de la institución en conocimiento útil para la mejora continua.
- Un mayor compromiso de los gerentes de primer nivel en su propio desarrollo para liderar personas y asumir responsabilidades más altas en la institución.

 @Barnamanagement
 @Barnamanagementschool
 Barna Management School
 Barna Management School

 Barna Management School
 www.barna.edu.do
 809-683-4461
 info@barna.edu.do



Ave. John F. Kennedy No. 34, Naco
Santo Domingo, Rep. Dom.